



**NECMETTİN ERBAKAN
ÜNİVERSİTESİ**
BİLGİ TEKNOLOJİLERİ VE UYGULAMALARI

Windows 7 - Devam

ÖĞR. GÖR. HASAN ALİ AKYÜREK
<http://www.hasanakyurek.com>

İÇERİK

- o Giriş
- o Sürümler
 - o Sürüm Karşılaştırmaları
- o Masaüstü
- o Görev çubuğu
- o Başlat menüsü
- o Pencere Yapısı
 - o Pencere Arası Geçiş ve Boyutlandırma
- o Windows'u kişiselleştirmek
 - o Masaüstünü
 - o Görev çubuğunu
 - o Başlat menüsünü
- o Dosya ve Klasör İşlemleri
 - o Genel bilgiler
 - o Windows gezgini
 - o Kes-Kopyala-Yapıştır komutları
- o Denetim Masası
 - o Kullanıcı Hesapları ve Aile Koruması
 - o Sistem ve Güvenlik
 - o Programlar
 - o Saat, Dil ve Bölge
 - o Donatılar
 - o Çalıştır
 - o Ekran alıntısı aracı
 - o Hesap makinesi
 - o Not defteri
 - o Paint
 - o WordPad
 - o Yapışkan notlar
 - o Erişim Kolaylığı Programları
 - o Sistem Araçları

Dosya ve Klasör İşlemleri

- o Dosya ve Klasör nedir?
- o Bilinen dosya uzantıları
- o Yeni klasör oluşturmak
- o Dosya ve klasörleri yeniden isimlendirmek
- o Dosya ve klasörleri silmek
- o Windows gezgini ile dosya ve klasörleri yönetmek
- o Kes-Kopyala-Yapıştır yöntemleri
- o Dosya ve klasörlerin özelliklerini görmek

Dosya Nedir?

- o **Dosya:** Bilgisayardaki bilgi kümeleridir. Her türlü dosya bilgisayarda sayısal olarak bulunmaktadır. Bu sayısal bilgi topluluğuna **dosya** adı verilir. Dosya aşağıdaki şekilde görüntülenir;

dosyadı.dosyauzantısı

 - o Dosya adı dosyayı tanımlar ve 256 karakter uzunluğuna kadar verilebilir.
 - o Dosya uzantısı 3 ya da 4 karakterden oluşur ve dosyanın içeriği konusunda bilgi verir.

Bilinen Dosya Uzantıları

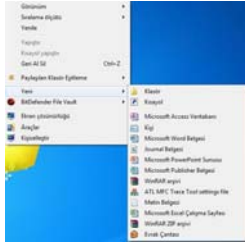
Uzantı	Türü
.txt	Not defteri dosyaları
.docx	MS Office Word 2007 ve sonrası dosyaları
.xlsx	MS Office Excel 2007 ve sonrası dosyaları
.pptx	MS Office PowerPoint 2007 ve sonrası dosyaları
.gif, .jpg, .png	Resim dosyaları
.psd	Adobe Photoshop dosyaları
.pdf	Taşınabilir doküman (PDF) dosyaları

Klasör Nedir?

- o **Klasör:** Windows işletim sisteminin en önemli mantıksal birimlerindedir. Klasörler dosyaları birbirinden ayırmak için kullanılan bileşenlerdir.
- o Farklı türdeki dosyaları bir düzen içerisinde birbirinden bağımsız olarak gruplandırmak için kullanılırlar.
- o Sınırsız sayıda klasör üretilebilir.
- o Klasörler bilgisayarın dosyalara kolay erişmesini sağladığı gibi kullanıcıların da dosyaları kategorilere ayırmasında yardımcı olur.

Yeni Klasör Oluşturmak

- Masaüstü ekranının ya da önceden varolan bir klasörün boş bir alanına sağ tıklanır
- Açılan kısayol menüsünden yeni seçeneği ve ardından Klasör seçeneği seçilir.



Dosya ve Klasörleri Yeniden İsimlendirmek

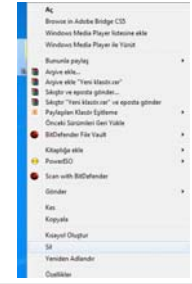
- Dosya ve klasör isimlerini değiştirmek için;
- F2 fonksiyon tuşuna basılır veya Dosya ya da klasör seçildikten sonra farenin sağ tuşu tıklanıp açılan kısayol menüsünden *Yeniden Adlandır* seçilir.
- Dosya ve klasör isimleri verilirken aşağıdaki karakterler kullanılamaz.

▶ / \ : * ? " < > |



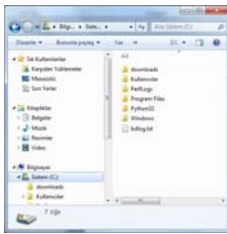
Dosya ve Klasörleri Silmek

- Seçilen bir dosya ya da klasörü silmek için;
- Farenin sağ tuşuna tıklanır ve açılan kısayol menüsünden Sil seçeneği seçilir.
- Klavyeden "Delete" düğmesi tıklanır
- Klavyeden "Shift + Delete" düğmesi tıklanır Bu seçenek uygulanırsa diğerlerinden farklı olarak dosya ya da klasör geri dönüşüm kutusuna gönderilmeden bilgisayardan silinir.



Windows Gezgin'i ile Yönetmek

- Windows Gezgin'i'ni açmak için;
- Masaüstünden Bilgisayarım ikonuna tıklanır
- Windows tuşu ile birlikte E harfine tıklanır
- Başlat Menüsü sağ tıklanır ve açılan kısayol menüsünden "Windows Gezgin'i'ni Aç" seçilir.
- Başlat Menüsü – Programlar – Donatılar – Windows Gezgin'i seçilir.



Kes-Kopyala-Yapıştır Yöntemleri

- Kopyala** komutu seçilen bir nesnenin (dosya/klasör/metin, vb.) çoğaltılması için kullanılır
- Kopyalanacak nesne seçildikten sonra aşağıdaki yollardan biri kullanılabilir:
 - Düzenle menüsü – Kopyala seçeneği
 - Seçili alan üzerinde iken sağ fare tuşu – Kopyala seçeneği
 - Klavyeden CTRL+C komutları
 - Ctrl tuşu basılı iken kopyalanacak klasöre sol tuş basılı tutularak sürüklenip bırakılır



Kes-Kopyala-Yapıştır Yöntemleri

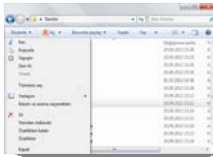
- Kes** komutu seçilen bir nesnenin (dosya/klasör/metin, vb.) bir yerden başka bir yere taşınması için kullanılır
- Kesilecek nesne seçildikten sonra aşağıdaki yollardan biri kullanılabilir:
 - Düzenle menüsü – Kes seçeneği
 - Seçili alan üzerinde iken sağ fare tuşu – Kes seçeneği
 - Klavyeden CTRL+X komutları
 - Shift tuşu basılı iken taşınacak klasöre sol tuş basılı tutularak sürüklenip bırakılır



Kes-Kopyala-Yapıştır Yöntemleri

13

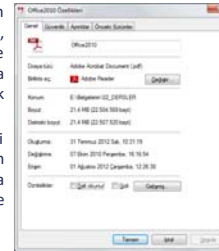
- **Yapıştır komutu** kesilen ya da kopyalanan bir nesnenin (dosya/klasör/metin, vb.) bir yerden başka bir yere taşınması veya kopyalama işlemini tamamlamak için kullanılır.
- Yapıştırma işlemi için aşağıdaki yollardan biri kullanılabilir:
 - Düzenle menüsü – Yapıştır seçeneği
 - İstenilen alan içindeyken sağ fare tuşu – Yapıştır seçeneği
 - Klavyeden CTRL+V komutları



Dosya/Klasör Özellikleri

14

- Dosya ve klasörlerin özelliklerine bakarak türleri, nitelikleri, disk üzerinde kapladıkları alan, oluşturulma tarihleri, konumları gibi birçok bilgiye ulaşabiliriz.
- Dosya/klasör özellikleri penceresini açmak için dosya/klasör seçildikten sonra farenin sağ tuşuna tıklanır ve **Özellikler** seçeneği seçilir.
- Klavye kısayol tuşu: Alt+Enter



Denetim Masası

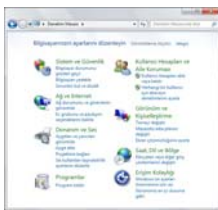
15

- Kullanıcı Hesapları ve Aile Koruması
- Sistem ve Güvenlik
- Ağ ve İnternet
- Görünüm ve Kişiselleştirme (bkzn. Windows'u Kişiselleştirme)
- Programlar
- Donanım ve Ses
- Saat, Dil ve Bölge
- Erişim Kolaylığı

Denetim Masası

16

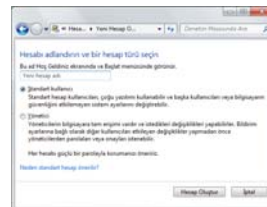
- Windows ayarlarını ayarlarını değiştirmek için Denetim Masası'nı kullanabilirsiniz.
- Bu ayarlar Windows görünümü ve çalışmasıyla ilgili yaklaşık her şeyi denetler ve bunları Windows'u tam istediğiniz gibi ayarlamak için kullanabilirsiniz.
- Denetim masasını açmak için Başlat Menü'sünden **Denetim Masası** seçeneğine tıklanır.



Windows'a Yeni Kullanıcı Ekleme

17

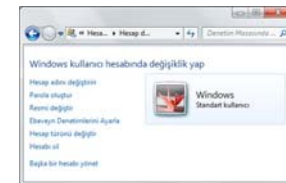
- Başlat Menü'sü – Denetim Masası – Kullanıcı Hesapları ve Aile Koruması – Kullanıcı hesapları ekle veya kaldır seçeneği – Yeni hesap oluştur düğmesi



Windows'a Yeni Kullanıcı Ekleme

18

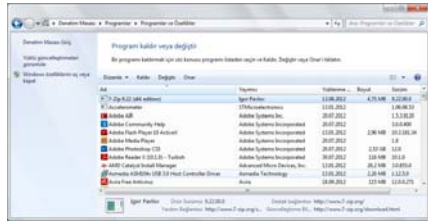
- Bir hesap oluşturulduktan sonra bu hesapla ilgili değişiklikleri, parola atama ve hesabı silme işlemlerini hesap ismine tıkladığında açılan pencereden yapabilirsiniz.



Program Kaldırmak/Değiştirmek

19

- Başlat Menü – Denetim Masası – Programlar – Programlar ve Özellikler – Program kaldır seçeneği



Saat, Dil ve Bölge Ayarları

20

- Başlat Menü – Denetim Masası – Saat, Dil ve Bölge seçeneği altından bilgisayarın tarih ve saat bilgisini değiştirebileceğiniz gibi klavye ayarlarında da değişiklik yapabilirsiniz.



Donanım ve Ses Ayarları

21

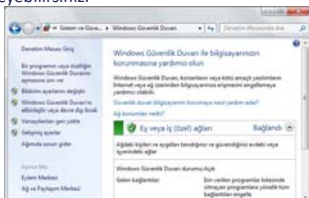
- Başlat Menü – Denetim Masası – Donanım ve Ses seçeneği altından bilgisayarda takılı çeşitli aygıtları (fare gibi), yazıcı ve faksları görüntüleyip yeni bir yazıcı ya da aygıt yükleyebilirsiniz.



Windows Güvenlik Duvarı

22

- Başlat Menü – Denetim Masası – Sistem ve Güvenlik – Windows Güvenlik Duvarı seçeneği ile korsanların ve kötü amaçlı yazılımların Internet üzerinden erişimini engelleyebilirsiniz.



Donatılar

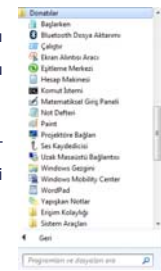
23

- Çalıştır
- Ekran alıntısı aracı
- Hesap makinesi
- Not defteri
- Paint
- WordPad
- Yapışkan notlar
- Matematiksel giriş paneli
- Erişim kolaylığı programları
- Sistem araçları

Donatılar

24

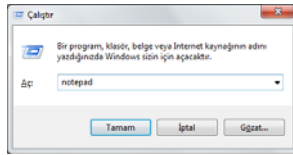
- Windows 7 ile gelen birçok faydalı uygulamanın bir arada bulunduğu klasördür
- Donatıları açmak için Başlat Menü – Tüm Programlar - Donatılar seçeneği seçilir.



Çalıştır

25

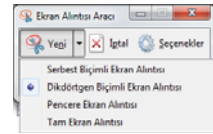
- ▶ Bu komut ile bir program, klasör, belge veya bir İnternet kaynağının adını Aç kufusuna yazarak çalıştırabilirsiniz.
- ▶ Örneğin: Not defterini açmak için «**notepad**» yazın ve **Tamam** düğmesine tıklayın.



Ekran Alıntısı Aracı

26

- ▶ Bu araç ile ekran görüntüsünün tamamı veya belirli bir bölümü resim formatında kaydedilebilir.
- ▶ Bu araç ile serbest bir biçimde ya da dikdörtgen biçiminde kesit alınabilir.



Hesap Makinası

27

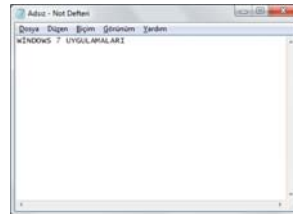
- ▶ Bu uygulama günlük hayatta kullandığımız hesap makinesi gibidir.
- ▶ Bu uygulama ile hem basit hesaplamalar hem de ileri düzey matematiksel işlemler yapabilirsiniz.



Not Defteri

28

- ▶ Düz metin formatındaki ifadeleri yazmamıza ve kaydetmemize yarayan en basit metin editörüdür.



Paint

29

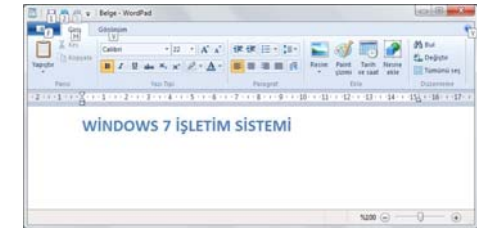
- ▶ Üzerinde bulunan araçlar yardımı ile basit çizimler yapılabilen bir resim editörüdür.



WordPad

30

- ▶ Not defterinden daha gelişmiş bir metin editörüdür.



Yapışkan Notlar

31

- Bu uygulama ile önemli hatırlatmalarınızı not olarak bu notlarınızı masaüstü ekranına yerleştirebilirsiniz.



Matematiksel Giriş Paneli

32

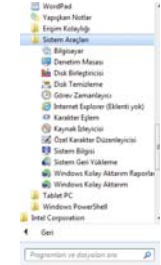
- Bu panel el yazısı matematiksel ifadeleri tanımak için Windows 7 sisteminde yerleşik olan matematik ifade tanıyıcıyı kullanır. Bu tanıyan ifadeyi bir kelime ya da tablo işleme programında kullanabilirsiniz.



Sistem Araçları

33

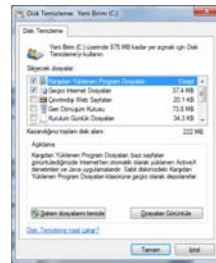
- Sistem araçlarını açmak için Başlat Menüsü – Tüm Programlar – Donatılar – Sistem Araçları seçeneği seçilir.
- Disk Temizleme
- Disk Birleştirme
- Görev Zamanlayıcı
- Sistem Bilgisi
- Sistem Geri Yükleme



Disk Temizleme

34

- Diskte yer açmak ve bilgisayarınızın daha hızlı çalışmasını sağlamak için sabit diskinizdeki gereksiz dosyaları azaltmak için kullanılır.
- Bu özellik geçici dosyaları siler, Geri Dönüşüm Kutusu'nu boşaltır ve artık gerekmeyen çeşitli sistem dosyaları ile diğer öğeleri kaldırır.



Disk Birleştirme

35

- Parçalanma, sabit diskinizin bilgisayarınızı yavaşlatabilecek fazladan işlem yapmasına yol açar.
- Disk Birleştiricisi, sabit diskinizin daha etkili çalışabilmesi için parçalanmış verileri yeniden düzenler.
- Disk Birleştiricisi bir zamanlamaya göre çalışır, ancak sabit diskinizi elle de birleştirebilirsiniz.



Görev Zamanlayıcı

36

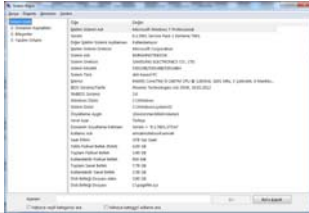
- Belirli bir programı düzenli olarak kullanıyorsanız, seçtiğiniz zamanlamaya bağlı olarak bu programı otomatik olarak açan bir görev oluşturmak üzere Görev Zamanlayıcı Sihirbazı'nı kullanabilirsiniz.



Sistem Bilgisi

37

- Bilgisayarınızın donanım yapılandırması, bilgisayar bileşenleri, yazılımları ve sürücülerini ile ilgili ayrıntıları gösterir



Sistem Geri Yükleme

38

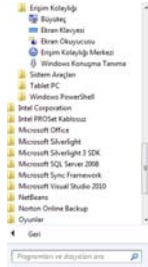
- Bir program veya sürücünün yüklenmesi bazen Windows'un yavaş veya beklemeyen bir şekilde çalışmasına neden olabilir.
- Sistem Geri Yükleme, bilgisayarınızın sistem dosyalarını ve programlarını her şeyin yolunda gittiği bir zamana döndürerek sorun giderme için saatlerce çabalamanızı potansiyel olarak önleyebilir.
- Belgelerinizi, resimlerinizi ve diğer verilerinizi etkilemez.



Erişim Kolaylığı Programları

39

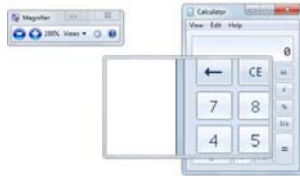
- Erişim kolaylığı programlarını açmak için Başlat Menüsü – Tüm Programlar – Donatılar – Erişim Kolaylığı seçeneği seçilir.
 - Büyüteç
 - Ekran Klavyesi
 - Ekran Okuyucusu
 - Windows Konuşma Tanıma



Büyüteç

40

- Bu araç ile ekranın fare işaretçisi yardımıyla belirlenen bir bölümü istenilen oranda büyütülebilir.



Ekran Klavyesi

41

- Ekran klavyesi ile normal klavye ile yapabileceğiniz bütün işlemleri yapabilirsiniz.
- İşlemler fare'nin sol tuşu basılarak gerçekleştirilir.



Ekran Okuyucusu


42

- Görme yetisini kaybetmiş veya azalmış bilgisayar kullanıcıları için hazırlanmış bir uygulamadır.
- Fare işaretçisi hangi pencerenin üzerine götürülürse program penceresindeki ifadeleri okur.



Windows Konuşma Tanıma 43

- Bu uygulama ile bilgisayara dışardan vereceğimiz sesli talimatlar doğrultusunda işletim sistemini etkin şekilde kullanabiliriz.
- Türkçe desteği yoktur.



6. HAFTA
İnternet